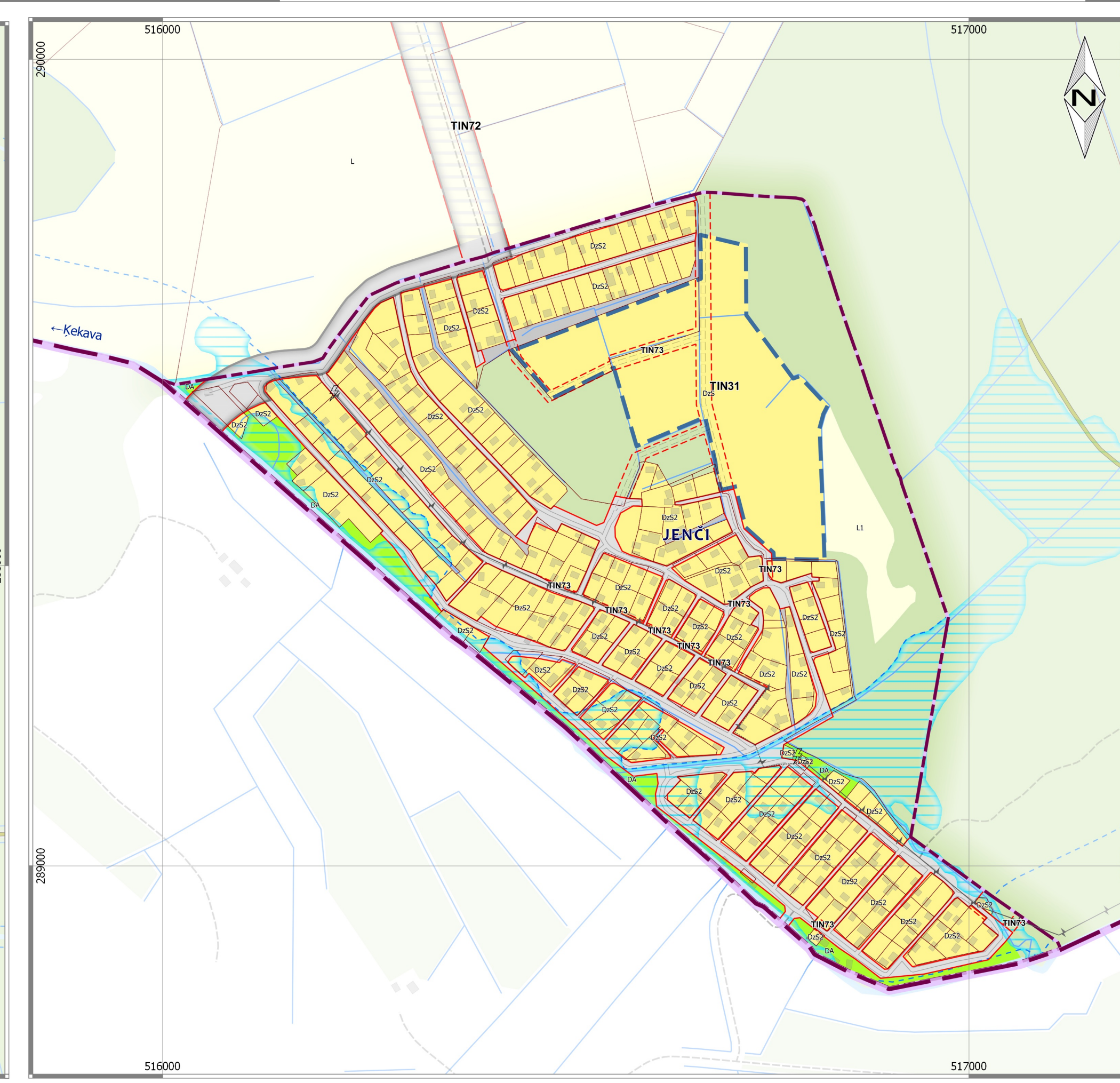
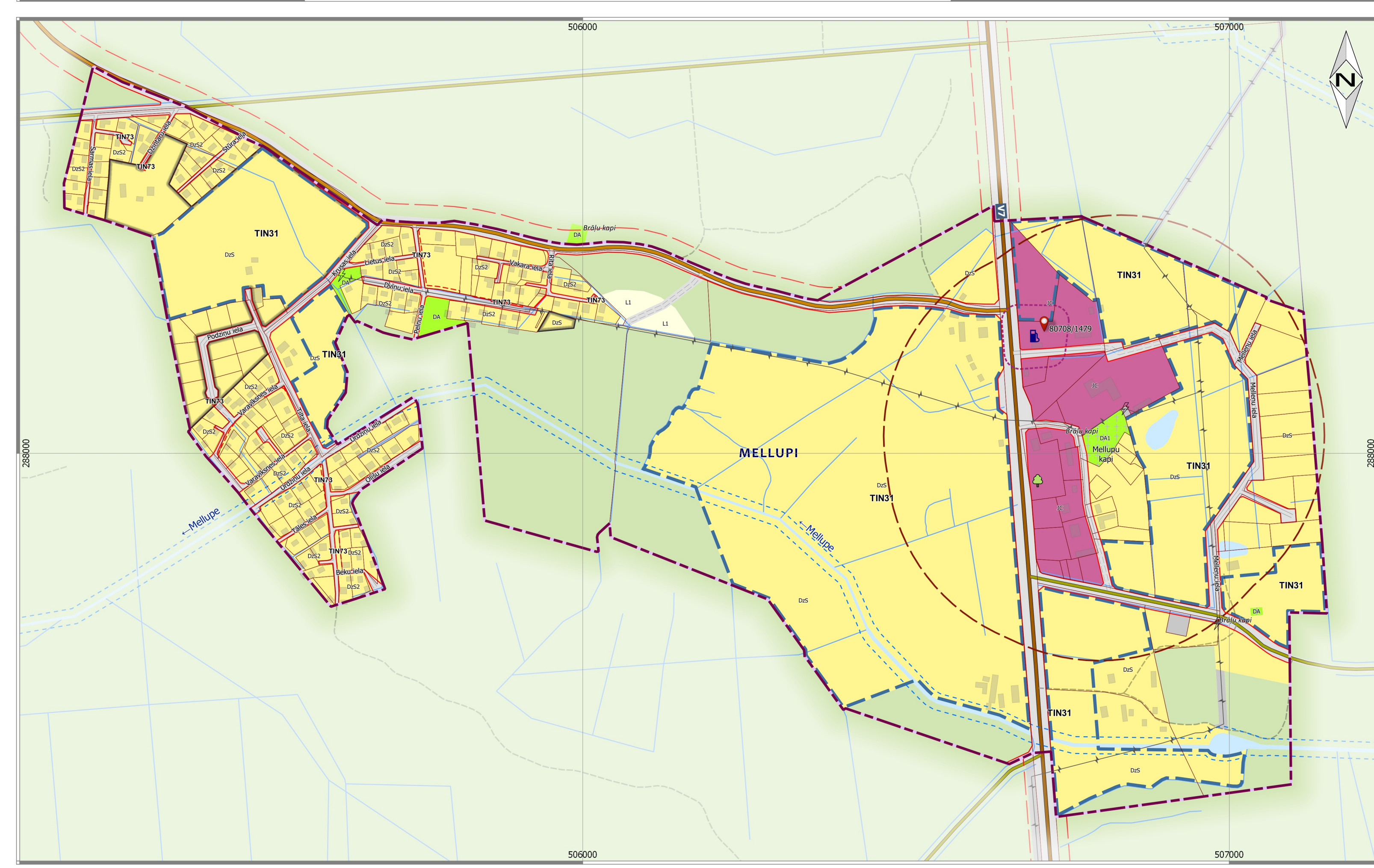
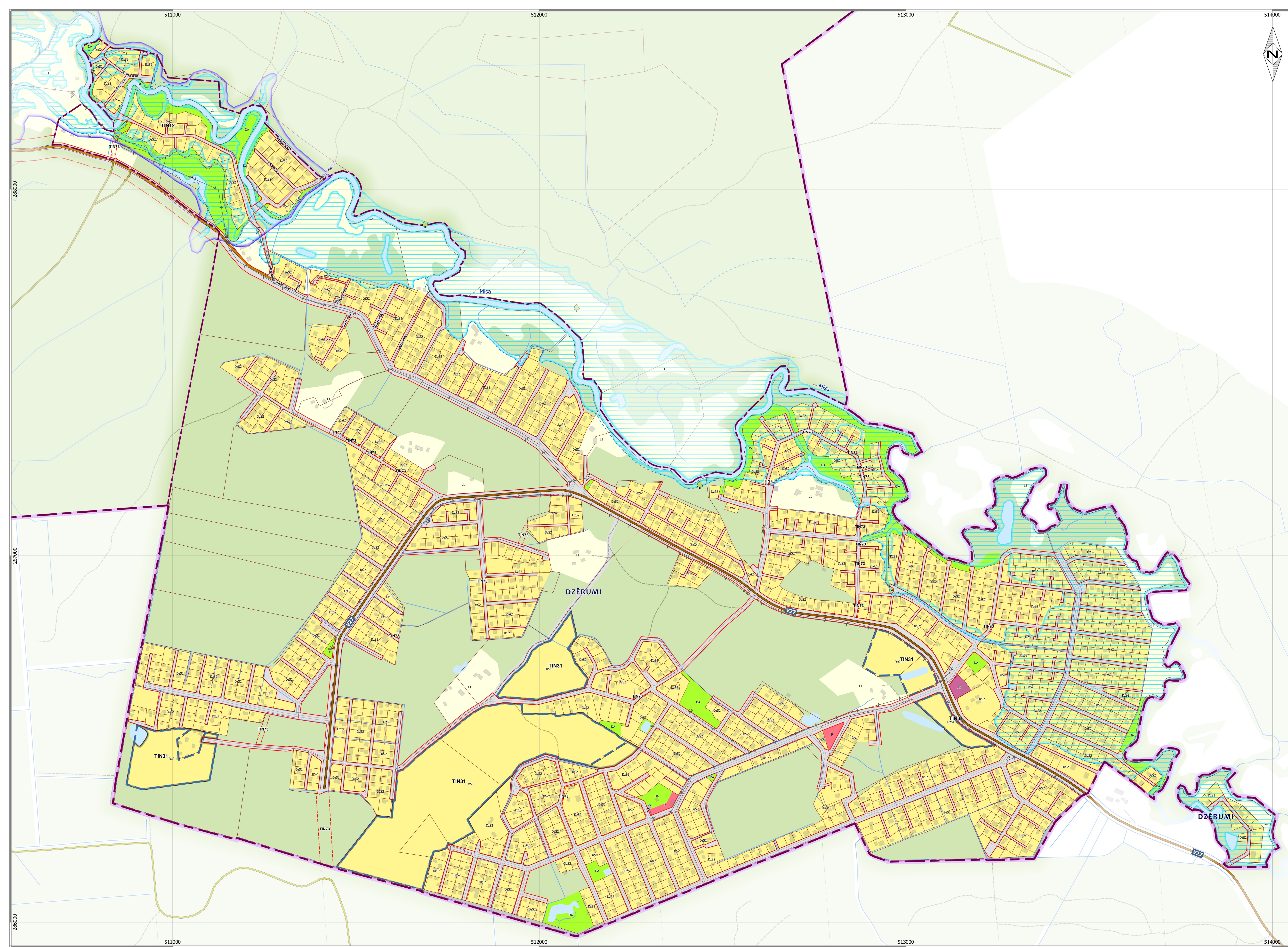
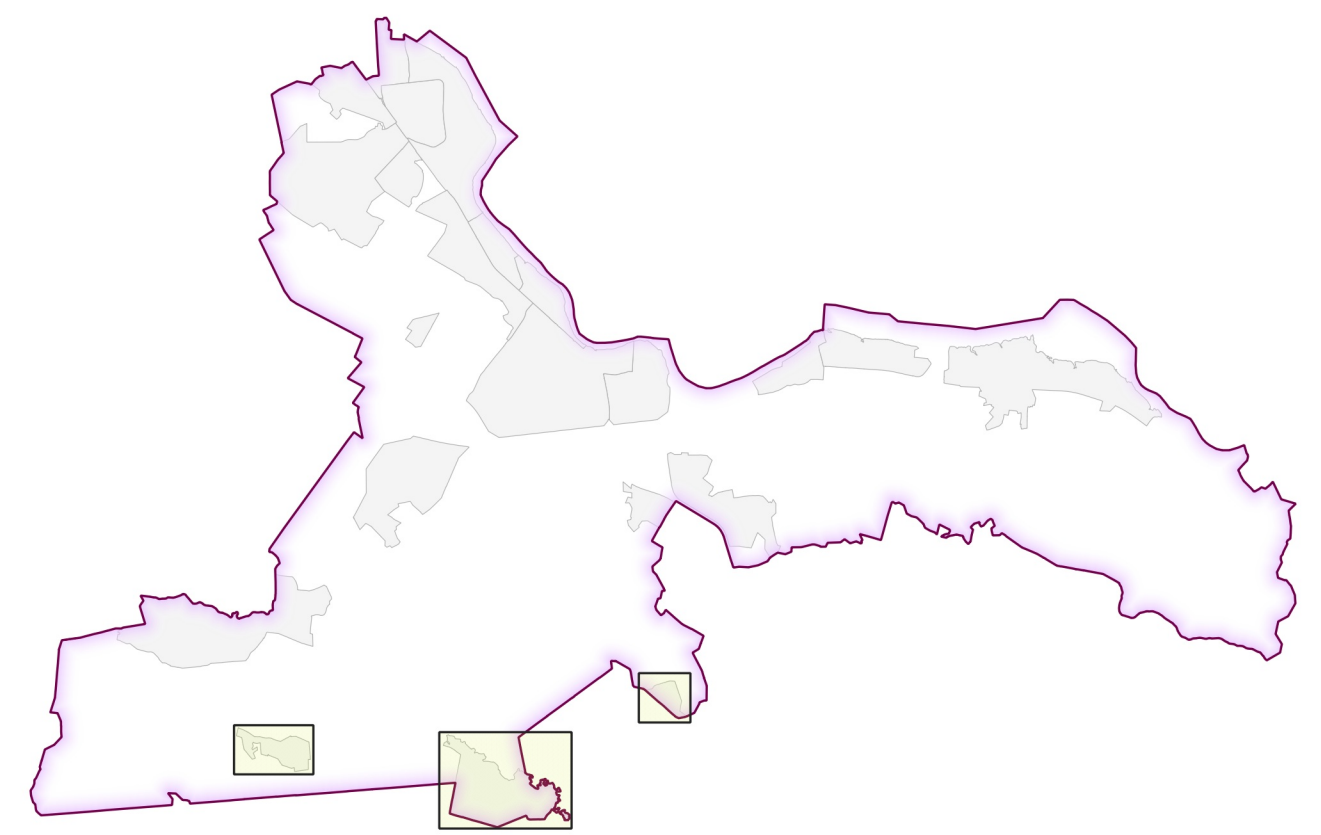


ĶEKAVAS NOVADA TERITORIJAS PLĀNOJUMS

DZĒRUMI, MELLUPI, JENČI

0 100 200 300 m

Mērogs 1:5 000
Mēroga noteiktība 1:10 000



Apzīmējumi

- Aizsargājams koks (dērkoks)
- Degvielas uzpildes stacija
- Elektrisko tīklu sadalīšanas iekārta
- 20 kilovoltu elektrisko tīklu gaisvadu līnija
- 20 kilovoltu elektrisko tīklu kabelu līnija
- Valsts vietējais autoceļš
- Pašvaldības autoceļš
- AS "Latvijas valsts mežs" komersanta ceļš
- Jēla
- Plānota iela
- Cits ceļš
- Stīga
- Grūvis
- Ēka, būve
- Zemes vienības robeža
- Cema robeža
- Ķekavas novada robeža

Funkcionālais zonējums

- Savrupmāju apbūves teritorija (DzS)
- Publiskās apbūves teritorija (P)
- Jauktās apbūves teritorija (JC)
- Tehniskās apbūves teritorija (TA)
- Transporta infrastruktūras teritorija (TR)
- Dabas un apstādījumu teritorija (DA)
- Mežu teritorija (M)
- Lauksaimniecības teritorija (L)
- Ūdeņu teritorija (Ū)
- Robeža starp funkcionālo zonu un tās apakšzonu vai starp apakšzonām

Teritorijas ar īpašiem noteikumiem

- Mīsas upes plūdu riska teritorija (TIN12)
- Teritorija, kurai izstrādājams detālplānojums (TIN31)
- Saiksmes infrastruktūras objektu attīstībai nepieciešamā teritorija (TIN72)
- Perspektīvo ielu un ceļu attīstības teritorija (TIN73)

Aprūtinājumi un aprobežojumi

- Virszemes ūdensobjektu aizsargosla
- Eksploatācijas aizsargosla gar autoceļiem
- Eksploatācijas aizsargosla gar ielu vai ceļu – sarkanā līnija
- Drošības aizsargosla ap naftas produktu un bīstamu ķīmisko vielu atzāšanās vietām
- Sankstīrā aizsargosla ap kapsēlēm
- Apbūvējamā teritorija (10% apbūvējamā varbūtība)
- Kapsēta
- Piesārņota vieta

Izstrādāja	V. Uzvārds	Pasauks	Datums	Pasūtītājs
Izstrādāja	J. Krūšāns		2019	ĶEKAVAS NOVADA TERITORIJAS PLĀNOJUMS
Projekta vadītāja	M. Kalvāne		2019	
Kartogrāfs	J. Skudra			Ķekavas novada pašvaldība
Uzdeva Nr.	90-17-00016			Mērogs 1:5000
Lapas nosaukums	FUNKCIONĀLAIS ZONĒJUMS, APRŪTINĀJUMI UN APROBEŽOJUMI			Lapa 12
Kartes dati: topogrāfiskais plāns M 1:10000 © Latvijas Ģeodēzijas informācijas aģentūra, 2009 un 2017. Kadastra informācijas sistēmas dati © Valsts zemes dienests, 2018. Latvijas ģeodēzisko koordinātu sistēma (LKS-92 TM)				Lapas 12

